

# MET HART EN STIEL BRANDSHEET

LOGO  
TYPOGRAFIE  
KLEUREN  
VOORBEELDEN



∩&S

this is  
how  
we  
do it



doel  
bewuste  
merk  
makers

∩&S



∩&S



∩&S

∩&S



## KOLOS

Bij vragen of onduidelijkheden  
kan je ons steeds contacteren:  
[infobalie@kantoorkolos.be](mailto:infobalie@kantoorkolos.be).

## IDEE ACHTER HET LOGO

Centraal staat een helder en leesbaar maar ook voldoende speels font, alsook het iconische hartje dat makkelijk apart kan worden ingezet.

Dit logo belichaamt op een moderne manier waar 'met hart en stiel' voor staat. Daarnaast is het ook voldoende open en inzetbaar om jullie toekomstige projecten die onder deze noemer zullen vallen van een sterk beeldmerk te voorzien.

- **Fris, modern**
- **Inzetbaar grafisch accent**
- **Duidelijk en leesbaar**

---

met  
hart  
en  
stiel



met  
hart  
en  
stiel

---

met  
hart  
en  
stiel

met  
hart  
en  
stiel

### **Basislogo**

Wanneer mensen een eerste keer kennismaken met het merk gebruiken we bij voorkeur het basislogo. Het is afgeraden het logo kleiner dan 10mm breed te gebruiken.

h&s

h&s

### **Kernlogo**

Het logo bevat in 3 essentiële, herkenbare elementen. Een afgekorte versie van het logo behoudt het iconische hartje en is daardoor extra herkenbaar - ook op klein formaat.



### **Symbol**

Het hartje op zich kan als grafisch element gebruikt worden in drukwerk of online toepassingen.



### Marges

Een logo heeft wat ademruimte nodig om ten volle tot zijn recht te komen. Voor deze branding is de marge rondom het logo zowel horizontaal als verticaal de afmeting van het hartje. Gebruik dit als een geheugensteuntje om een minimum aan marges te bepalen.



### Marges kernlogo

Zelfde principe. We tonen het toch even, om ook hier het logo niet te laten opslokken door andere elementen. Uiteraard kan dit wel succesvol als icoontje in een cirkel geplaatst worden.

---

### Poppins Medium

ABCDEFGHIJKLM  
NOPQRSTUVWXYZ

Unt repenam am utendandion custi-  
osam rent ut quiaerrum solor alitatesti  
unt untecerro officii corporecab idessuntio.  
Iquaectae nume ea quiberior recepudia

### Logo en titels: Poppins Medium

Poppins is een moderne, schreefloze letter met een vriendelijk karakter. Het lettertype is niet alleen mooi qua vorm maar toont zich ook multi-inzetbaar op allerlei dragers en formaten. Voor het logo en titels wordt Poppins Medium gebruikt.

- ▶ [Link voor Poppins](https://fonts.google.com/specimen/Poppins?query=poppins)

### Poppins Light

ABCDEFGHIJKLM  
NOPQRSTUVWXYZ

Unt repenam am utendandion custiosam  
rent ut quiaerrum solor alitatesti unt untece-  
ro officii corporecab idessuntio. Iquaectae  
nume ea quiberior recepudia

### Brood- & webtekst: Poppins Light

Langere teksten (broodtekst) zetten we in Poppins Light.

Daarnaast is deze Google Font een uitstekende webfont. Deze letterfamilie met zijn hoeveelheid aan gewichten gebruiken we voor de gehele website.

### Cirka Bold

ABCDEFGHIJKLM  
NOPQRSTUVWXYZ

Unt repenam am utendandion custiosam rent ut qui-  
aerrum solor alitatesti unt untecerro officii corporecab  
idessuntio. Iquaectae nume ea quiberior recepudia

### Spring eruit met Circa Bold

Voor titels of quotes gebruiken we de waanzinnige Cirka Bold. Deze eigentijdse schreef geeft jullie branding een uniek gezicht en pittig karakter.

- ▶ [Link voor Cirka](https://pangrampangram.com/products/cirka?variant=32840574369846)

# MET HART EN STIEL BRANDSHEET

## KLEUR

---

### Harde kleuren

met hart en stiel donkerblauw – print & web



RGB	33	44	82	
CMYK	100	90	40	30
HEX	#212c52			
RAL	5022			
PMS	2767 C			

met hart en stiel donkergroen – print & web



RGB	24	90	81	
CMYK	80	25	55	50
HEX	#185a51			
RAL	6036			
PMS	626 C			

met hart en stiel rood – print & web



RGB	231	52	63	
CMYK	0	90	70	0
HEX	#e7343f			
RAL	3018			
PMS	1795 C			

met hart en stiel paars – print & web



RGB	150	64	145	
CMYK	50	85	0	0
HEX	#964091			
RAL	4008			
PMS	513 C			

---

### Zachte kleuren

met hart en stiel lichtblauw – print & web



RGB	211	221	242	
CMYK	20	10	0	0
HEX	#d3ddf2			
RAL	7047			
PMS	657 C			

met hart en stiel lichtgroen – print & web



RGB	205	219	183	
CMYK	25	5	35	0
HEX	#cddb7			
RAL	6019			
PMS	7485 C			

met hart en stiel roze – print & web



RGB	242	158	183	
CMYK	0	50	10	0
HEX	#f29eb7			
RAL	3015			
PMS	189 C			

met hart en stiel geel – print & web



RGB	251	189	81	
CMYK	0	30	75	0
HEX	#fbbd51			
RAL	1003			
PMS	135 C			

met hart en stiel oranje – print & web



RGB	242	138	72	
CMYK	0	55	75	0
HEX	#f28a48			
RAL	2003			
PMS	7577 C			

---

### Kleurenpalet

Elk van de kleuren uit het mhes-kleurenpalet kan op wit gebruikt worden, en omgekeerd. Wanneer de zachte kleuren als achtergrond gebruikt worden, gebruiken we een hardere kleur voor de tekst of het logo, en omgekeerd.

In het basislogo *kan* het hartje een accentkleur krijgen. **Voor het kernlogo blijven we bij 1 kleur voor de 3 elementen van het logo.**



### Kleurenpalet

Elk van de kleuren uit het mhes-kleurenpalet kan op wit gebruikt worden, en omgekeerd. Wanneer de zachte kleuren als achtergrond gebruikt worden, gebruiken we een hardere kleur voor de tekst of het logo, en omgekeerd.

In het basislogo *kan het hartje een accentkleur krijgen*, voor het kernlogo blijven we bij 1 kleur voor de 3 elementen van het logo.





**Kernwoorden worden patches**

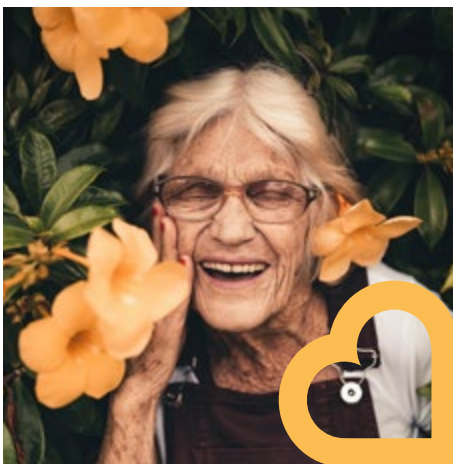
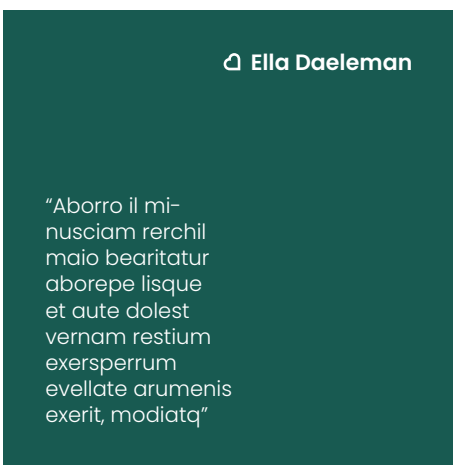
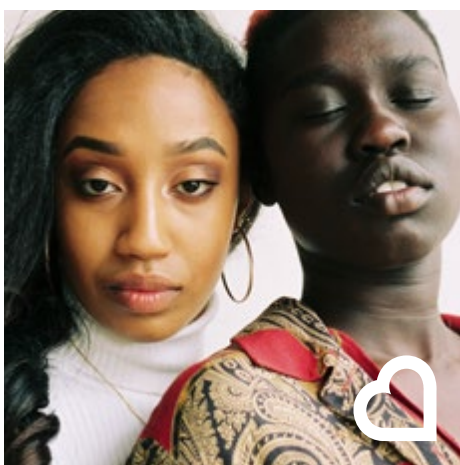
Dit is een set van verschillende patches die perfect bij met hart en stiel passen. Deze kunnen los of gecombineerd gebruikt worden in de communicatie.



### Toepassing

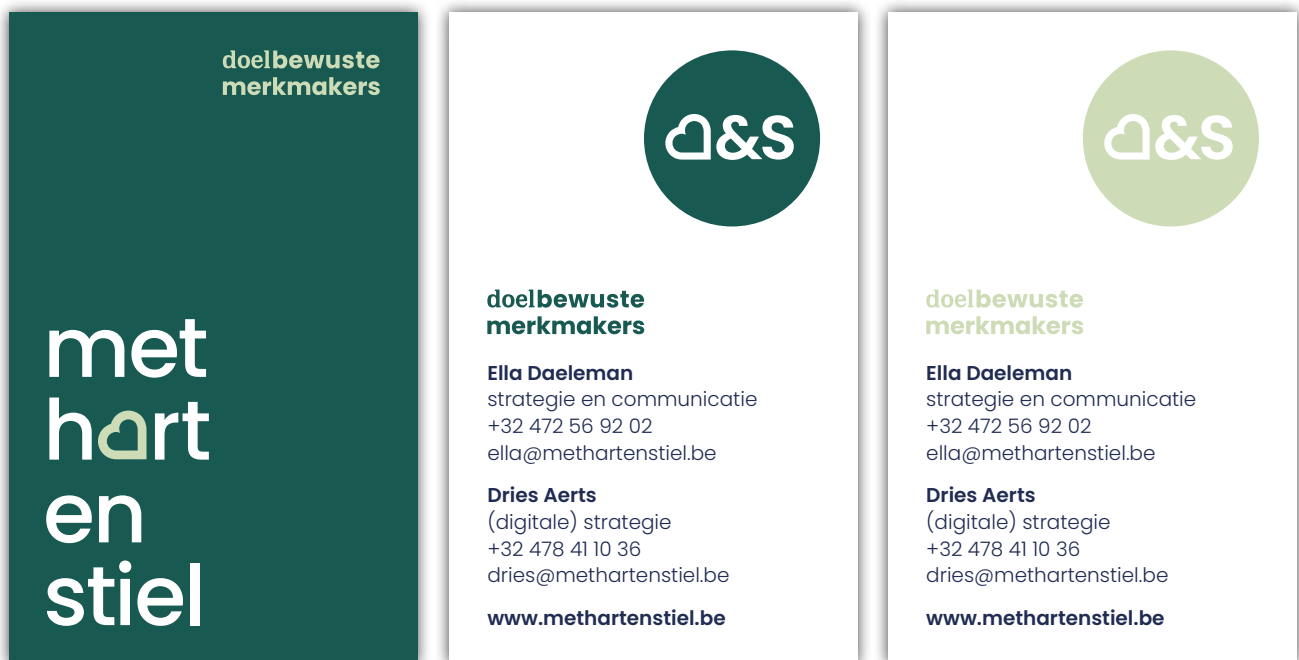
Voor social media posts kan het hartje toegepast worden als herkenbaar icoon, ook de patches zijn opvallende eyecatchers die gebruikt kunnen worden in de posts.

De tekst wordt steeds linksonder gezet.



## Naamkaartjes

Voor drukwerk kan met een getextureerd, natuurlijk papier worden gewerkt, zoals houtslip of graspapier.





**KOLOS**

INFOBALIE@KANTOORKOLOS.BE  
KANTOORKOLOS.BE